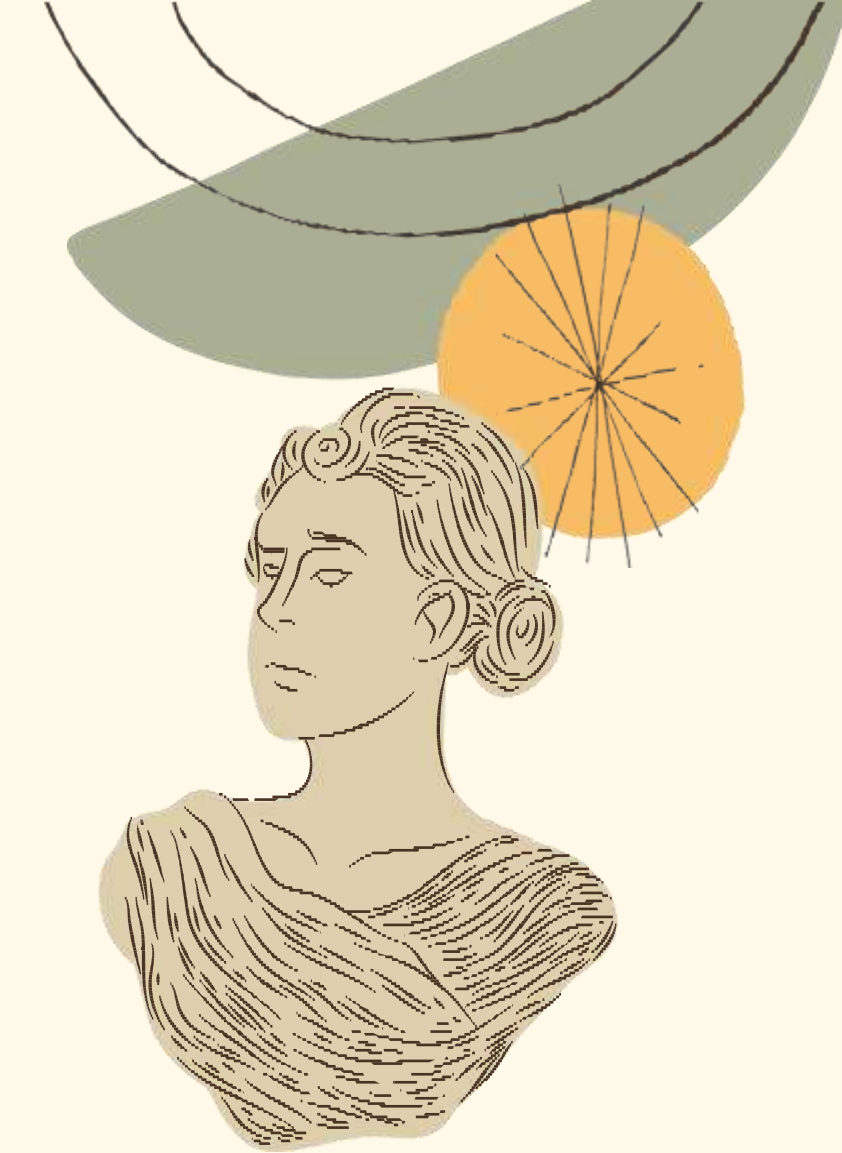


Муниципальное общеобразовательное учреждение
«Средняя школа №48»

«Школа юного экскурсовода»

Дополнительная общеобразовательная
общеразвивающая программа
по истории и краеведению



Автор программы

Гусев Алексей Александрович,
учитель истории и обществознания

Возраст учащихся: 10-17 лет

Объем программы: 2 года (144 часов)

Режим организации занятий: 1 раз в неделю
2 академических часа

Формирование группы: от 8 до 15 человек

Муниципальное общеобразовательное учреждение
«Средняя школа №48»

Принята
на заседании Педагогического совета
Протокол № 15
от «30» августа 2021 г.

Утверждаю
Директор МОУ «Средняя школа №48»
_____ (Журина И.Н.)
Приказ № 172/2 от «30» августа 2021 г.

Туристско-краеведческая направленность

Дополнительная общеобразовательная общеразвивающая программа по истории и краеведению «Школа юного экскурсовода»

Возраст учащихся: 10-17 лет
Срок реализации: 2 года

Автор-составитель:
Гусев Алексей Александрович,
учитель истории и
обществознания

г. Ярославль, 2021





Программа «Юный экскурсовод» создана для того, чтобы обеспечить духовно-нравственное становление подрастающего поколения, познакомить детей с музейным пространством, привить любовь к школе, родному краю, к Родине.

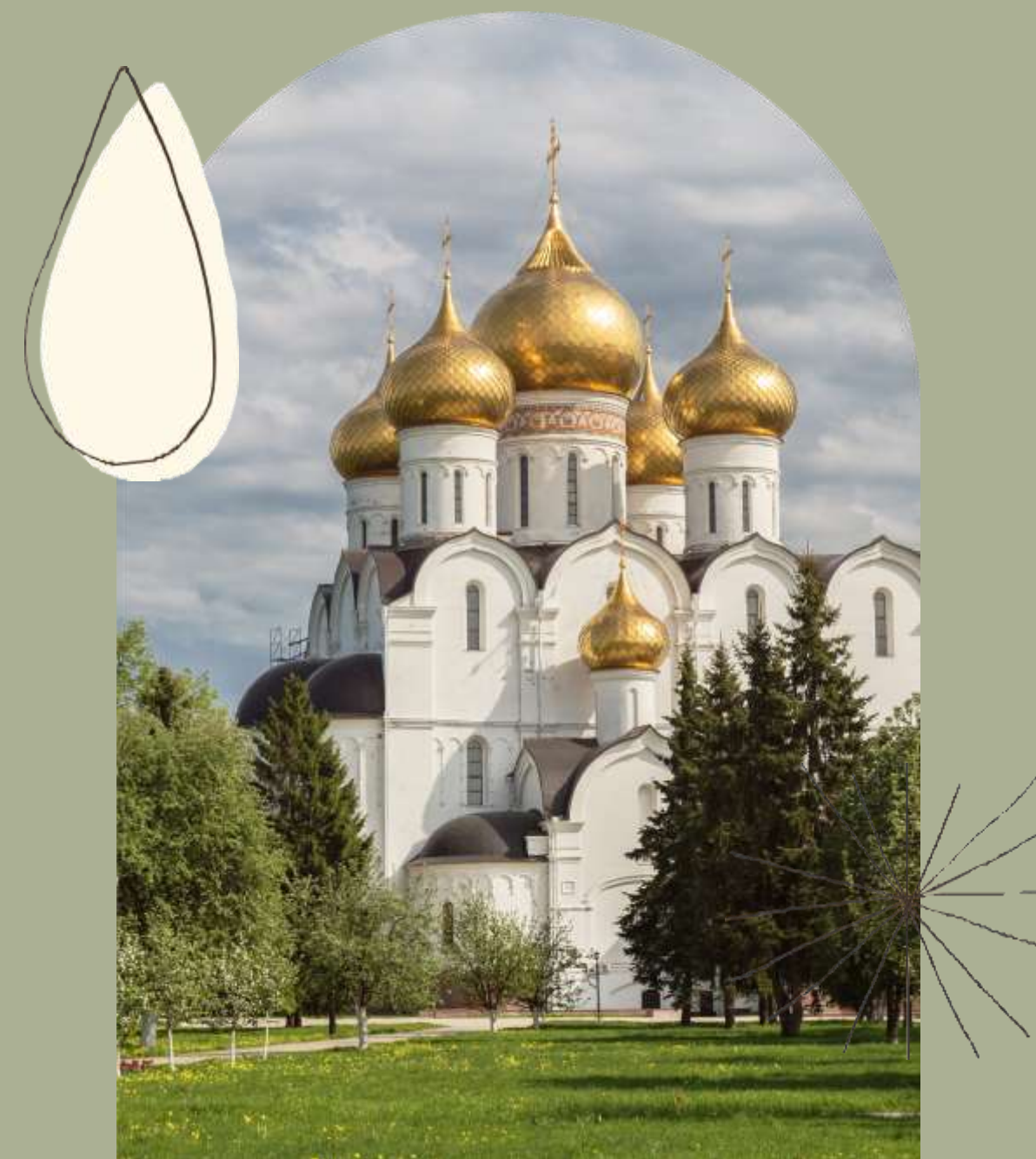
Отличительные особенности программы

Отличительной особенностью программы является сочетание исследовательской деятельности участников объединения с работой в школьном музее, а также приобретения навыков проведения экскурсии. Программа курса предусматривает знакомство с основами музейного дела, с основными приемами экскурсионной работы, приобретение первоначальных навыков и организации проведения экскурсии.



Содержание программы

- Раздел 1. Типы и виды музеев
- Раздел 2. Экскурсия – одна из основных форм работы музея
- Раздел 3. История экспонатов, представленных в экспозиции школьного музея
- Раздел 4. Фонды музея
- Раздел 5. Сбор материалов для музея, для ведения экскурсии
- Раздел 6. Требования к экскурсоводу
- Раздел 7. Практикум.

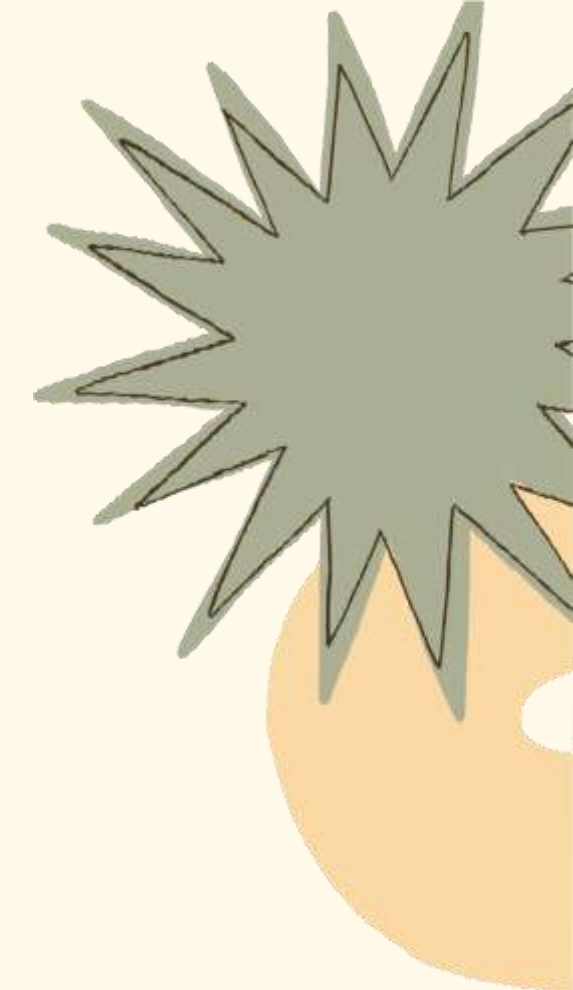


Материально – техническое обеспечение программы

Помещение
школьного
музея



Компьютерный
класс





Профориентация

Формирование представлений, необходимых для принятия осознанного решения относительно выбора профессии экскурсовода, через создание условий, ориентированных на приобретение социального и общекультурного опыта, коммуникативных навыков в профессиональной деятельности.

