

**РАБОЧАЯ ПРОГРАММА
УЧЕБНОГО КУРСА
«НАШ ЯРОСЛАВСКИЙ
КРАЙ»**

Муниципальное
образовательное учреждение
«Средняя школа №48»

Учитель
Туманова Мария Сергеевна

НОРМАТИВНО-ПРАВОВЫЕ ДОКУМЕНТЫ:

Федеральный закон «Об образовании в Российской Федерации» от 29.12. 2012 г. № 273-ФЗ (с изменениями и дополнениями).

Приказ Министерства образования и науки РФ от 17.12. 2010 г. № 1897 «Об утверждении и введении в действие федерального государственного образовательного стандарта основного общего образования»

Письмо Министерства образования и науки РФ от 12.05.2011 г. № 03-296 «Об организации внеурочной деятельности при введении федерального государственного образовательного стандарта общего образования».

Основная образовательная программа основного общего образования муниципального общеобразовательного учреждения «Средняя школа № 48».

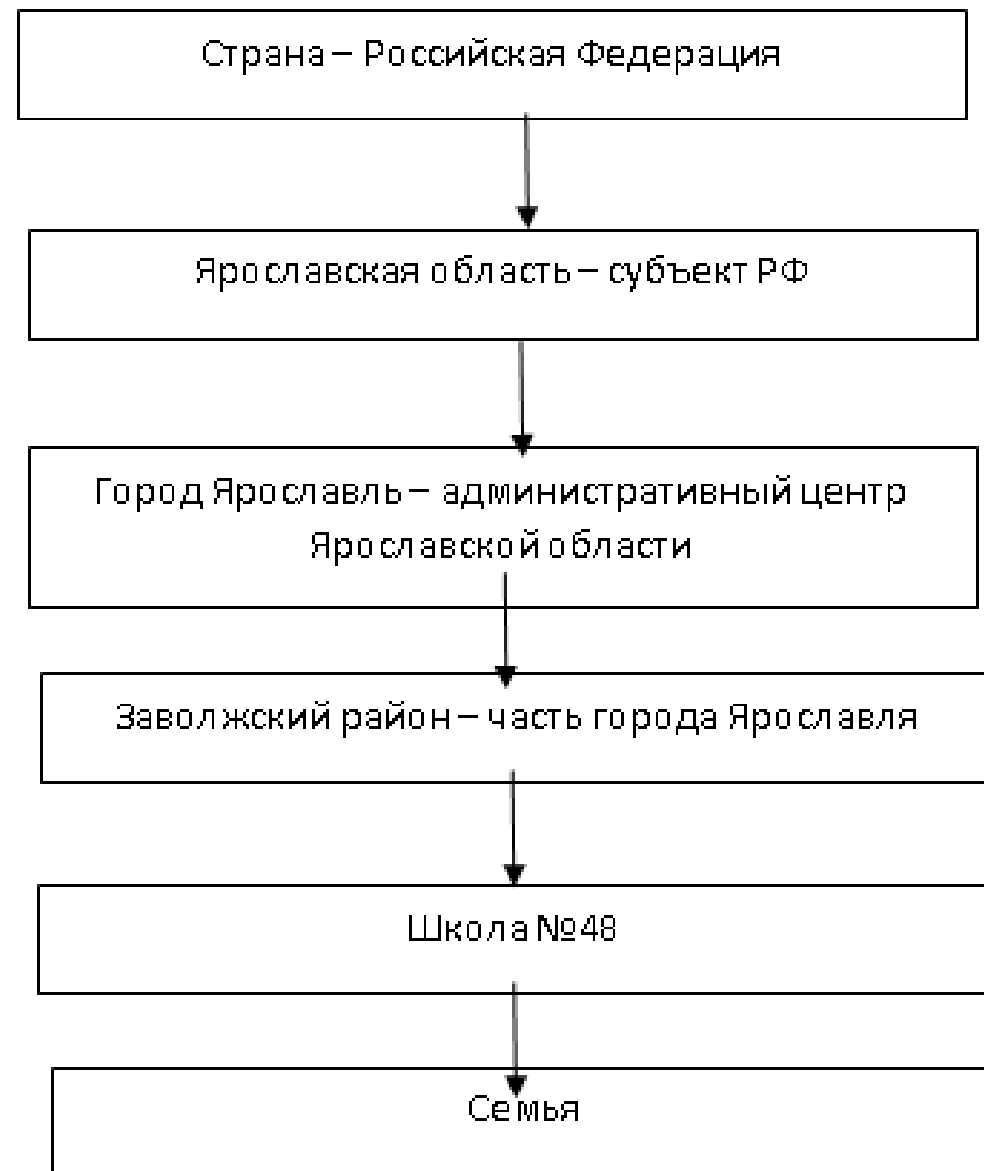
ЦЕЛЬ УЧЕБНОГО КУРСА «НАШ ЯРОСЛАВСКИЙ КРАЙ»

создание условий для приобщения обучающихся к культурным ценностям своего народа, своей этнической или социокультурной группы в контексте формирования у них гражданской идентичности.

ОБЩАЯ ХАРАКТЕРИСТИКА УЧЕБНОГО КУРСА

При разработке программы учитывались следующие дидактические принципы:

- *Принцип объективности, научности;*
- *Принцип культуросообразности;*
- *Принцип природосообразности ;*
- *Принципы индивидуально-личностного подхода;*
- *Принцип индивидуализации;*
- *Принципы гуманизма.*



СИСТЕМА ОЦЕНКИ



СОДЕРЖАНИЕ УЧЕБНОГО КУРСА «НАШ ЯРОСЛАВСКИЙ КРАЙ»

Раздел I. Ярославская область на карте России

Введение в тематику. Что такое краеведение. Символы Российской Федерации. Субъекты Российской Федерации. Ярославская область – субъект Российской Федерации. Символы Ярославской области. Соседние области.

Раздел II. Географические особенности

Географическое положение. Растительный мир степей. Водоемы нашего края. Растения и животные водоемов. Лекарственные растения. Растения и животные, занесенные в Красную книгу.

Раздел III. Город Ярославль

Город Ярославль – административный центр Ярославской области. Символы города. История основания города. Районы города Ярославля. Краткая характеристика районов. Достопримечательности города. Города – побратимы Ярославля.

Раздел IV. Мой район, моя школа, моя семья

Районы города Ярославля. Заволжский район. История района. Названия улиц. Наша улица. История школы. Экскурсия в школьный музей. Выпускники и учителя, которыми гордится школа. Подготовка к проекту «Как моя семья стала жить в Заволжском районе».

ПЛАНИРУЕМЫЕ РЕЗУЛЬТАТЫ ОСВОЕНИЯ УЧЕБНОГО КУРСА «НАШ ЯРОСЛАВСКИЙ КРАЙ»

Личностные:

- осознание этнической принадлежности, знание культуры своего края, основ культурного наследия народов России;
- развитие познавательных навыков учащихся, умений самостоятельно конструировать свои знания, ориентироваться в информационном пространстве, развитие критического и творческого мышления.

ПЛАНИРУЕМЫЕ РЕЗУЛЬТАТЫ ОСВОЕНИЯ УЧЕБНОГО КУРСА «НАШ ЯРОСЛАВСКИЙ КРАЙ»

Метапредметные:

- учитывать выделенные учителем ориентиры действия в новом учебном материале в сотрудничестве с учителем;
- планировать свое действие в соответствии с поставленной задачей и условиями ее реализации, в том числе во внутреннем плане
- осуществлять итоговый и пошаговый контроль по результату;
- умения учиться: навыкам решения творческих задач и навыкам поиска, анализа и интерпретации информации.
- добывать необходимые знания и с их помощью проделывать конкретную работу.
- осуществлять поиск необходимой информации для выполнения учебных заданий с использованием учебной литературы;
- основам смыслового чтения художественных и познавательных текстов, выделять существенную информацию из текстов разных видов;
- осуществлять анализ объектов с выделением существенных и несущественных признаков
- учиться выполнять различные роли в группе (лидера, исполнителя, критика).
- координировать свои усилия с усилиями других.
- формулировать собственное мнение и позицию; договариваться и приходить к общему решению в совместной деятельности, в том числе в ситуации столкновения интересов;
- задавать вопросы;
- допускать возможность существования у людей различных точек зрения, в том числе не совпадающих с его собственной, и ориентироваться на позицию партнера в общении и взаимодействии;
- учитывать разные мнения и стремиться к координации различных позиций в сотрудничестве;
- проводить исследование (ставить проблему, выдвигать гипотезу)

ПЛАНИРУЕМЫЕ РЕЗУЛЬТАТЫ ОСВОЕНИЯ УЧЕБНОГО КУРСА «НАШ ЯРОСЛАВСКИЙ КРАЙ»

Предметные результаты:

- характеризовать административно-территориальное деление Российской Федерации;
- распознавать символы Российской Федерации и Ярославской области;
- рассказывать и иллюстрировать примерами историю основания города Ярославля;
- характеризовать Ярославскую область и соседние области;
- ориентироваться на карте России и Ярославской области;
- давать краткую характеристику крупных рек и озёр Ярославской области;
- ориентироваться в растительном и животном мире края;
- давать краткую характеристику городам-побратимам Ярославля;
- описывать семейные традиции, свою родословную;
- описывать достопримечательности города;
- характеризовать Заволжский район и его особенности;
- рассказывать и иллюстрировать примерами историю создания и развития школы.

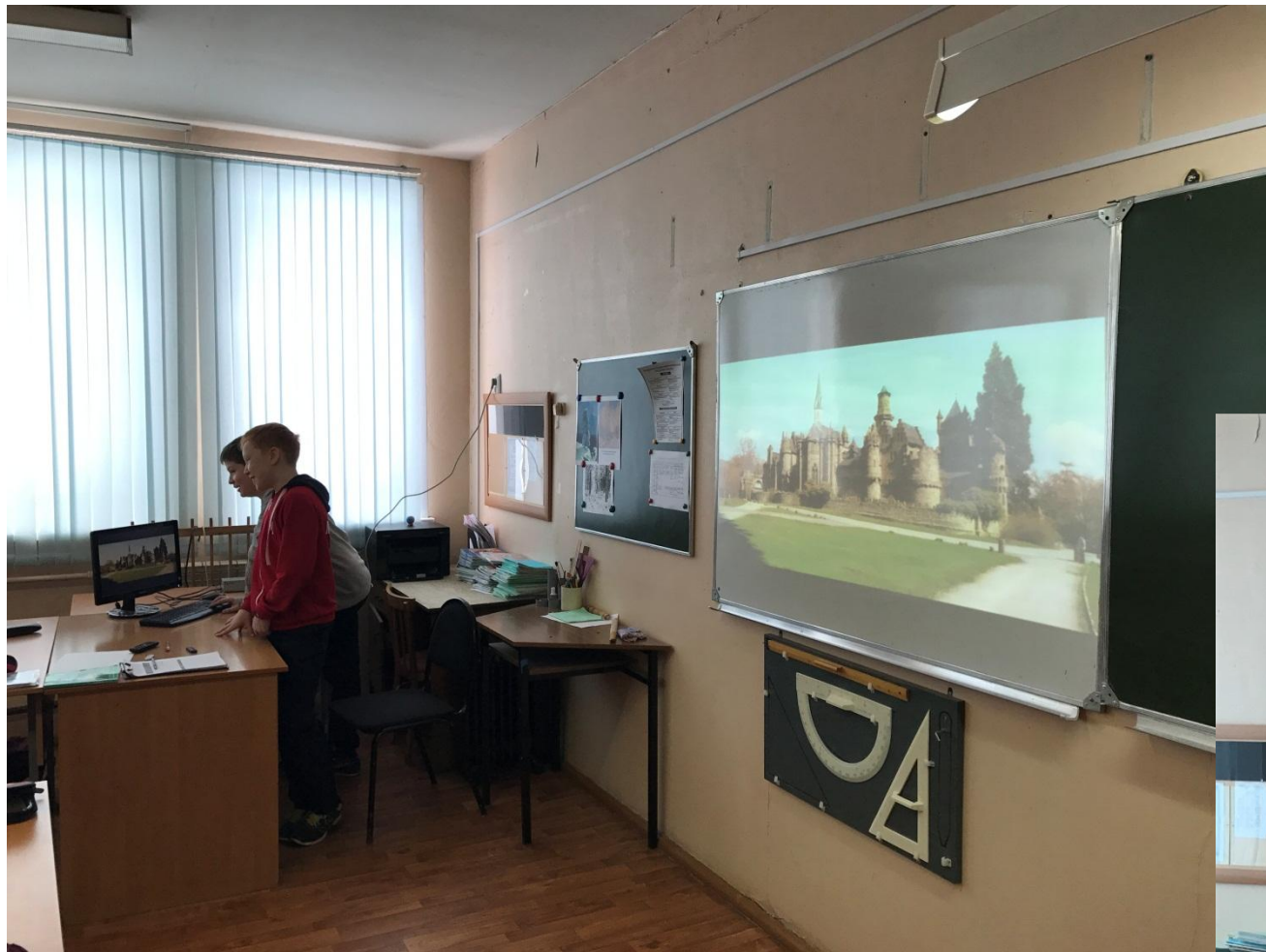
ТЕМАТИЧЕСКОЕ ПЛАНИРОВАНИЕ УЧЕБНОГО КУРСА «НАШ ЯРОСЛАВСКИЙ КРАЙ»

Раздел	Количество часов
1. Ярославская область на карте России	8 часов
2. Географические особенности	8 часов
3. Город Ярославль	11 часов
4. Мой район, моя школа, моя семья.	7 часов

СПАСИБО ЗА ВНИМАНИЕ!





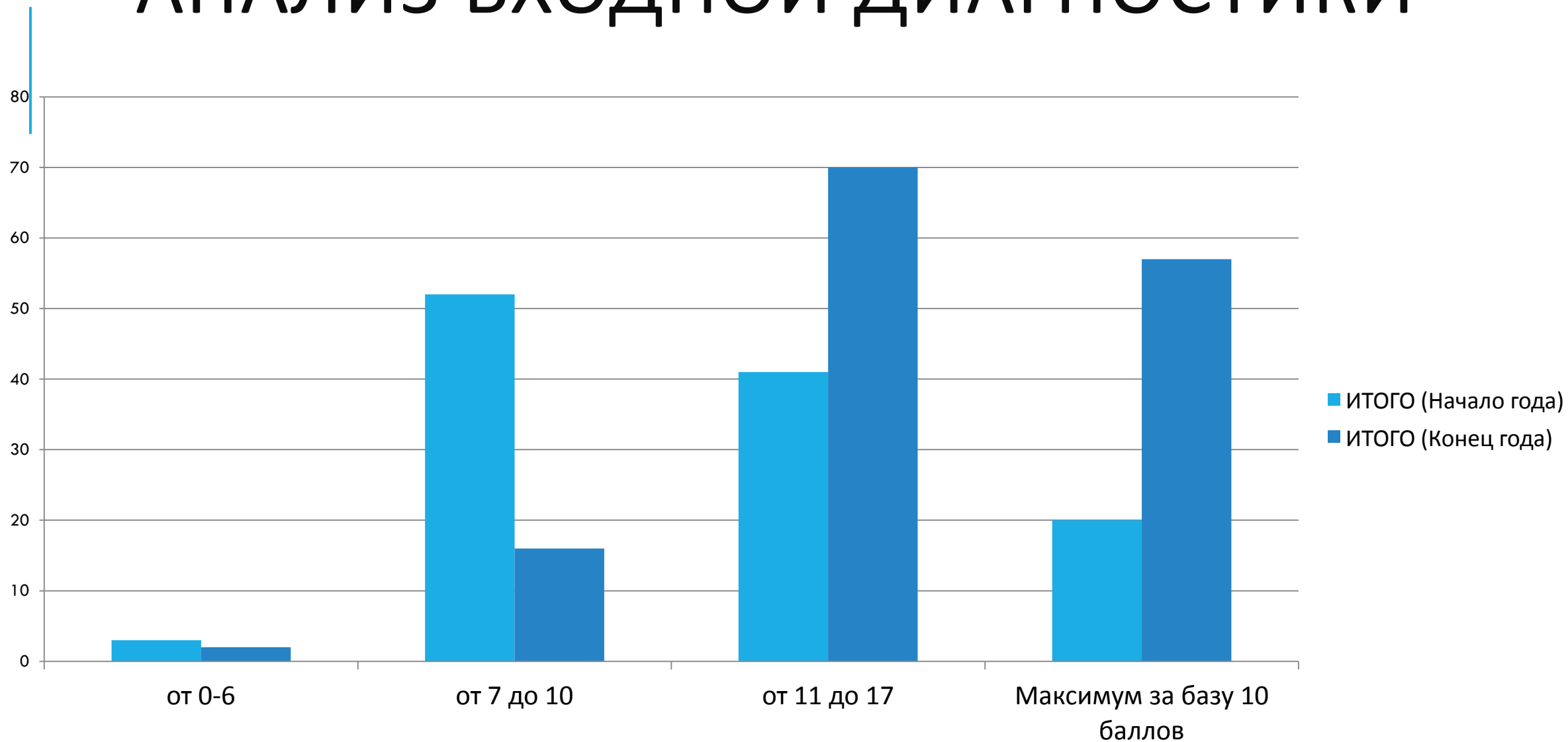


Известный человек

Улица, где я проживаю, названа в честь исследователя Арктики - Ивана Дмитриевича Папанина (1894-1986). Иван Дмитриевич - возглавил первую дрейфующую станцию «Северный полюс», доктор географических наук, контр-адмирал, дважды Герой Советского Союза. Почетный гражданин Ярославской области.



АНАЛИЗ ВХОДНОЙ ДИАГНОСТИКИ



СПАСИБО ЗА ВНИМАНИЕ!

